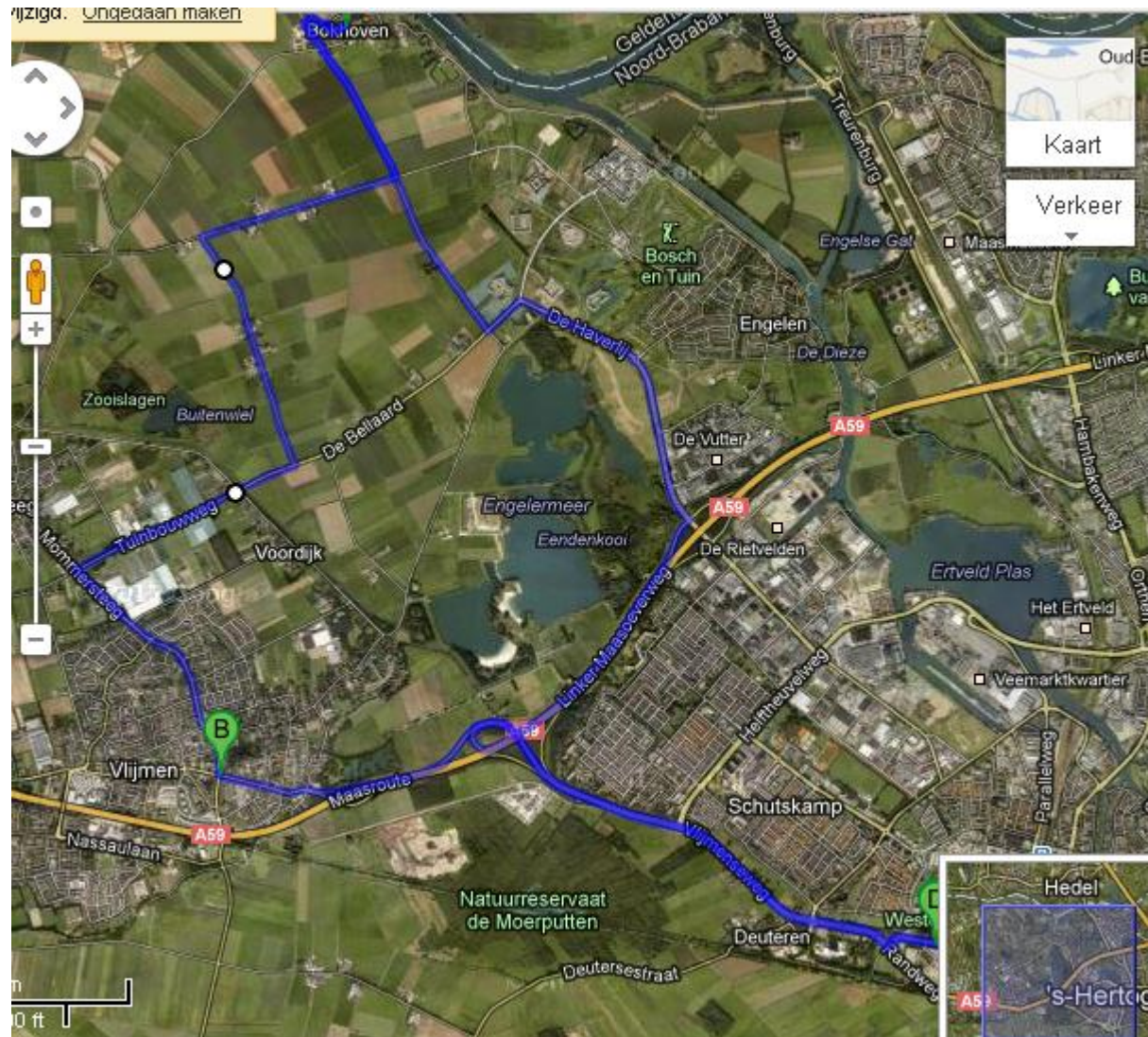


Mini-excursie Maas

- Let op de overgang van zand naar rivier-landschap. Waar ligt de grens?
- Maak er foto's van?
- Kijk naar de grond (klei of zand), neem een boor, guts of schop mee. Doe dit op plekken dat je verschil verwacht (op het zand, in de kom, op de oeverwal, in de uiterwaard)
- Let op hoogteverschillen (maak aan het eind een dwarsdoorsnede van Zuid naar Noord volgens de rode lijn).
- Let op ruimtegebruik (rechte of kronkelige wegen, verkaveling, dijken, gebouwen, landgebruik)
- Zie je verschil in begroeiing?
- Teken ruimtegebruik en begroeiing in op de dwarsdoorsnede met tekst.

Route naar Maas



Mini-excursie Maas

- Geef aan waar de overgangen van zand- naar rivierlandschap en terug zitten.
- Schrijf op waarom volgens jullie daar de grens ligt?

